

ROBUS®

MACAU COB 14W/M, 24V, LED STRIP LIGHT,
3000K/4000K, IP67, 20M

RMU1467-30

RMU1467-40

EN

PLEASE READ INSTRUCTION BEFORE COMMENCING INSTALLATION AND RETAIN FOR FUTURE REFERENCES.

! Electrical products can cause death or injury, or damage to property. If in any doubt about the installation or use of this product, consult a competent electrician

Note:

Product technical information and specification may change over time without prior notification. For the latest technical information please visit our web site www.robus.com or robustirect.com

-20°C < Ta < +40°C, DC 24V, Class III, IP67

Suitable for mounting on a normally flammable surface.

Installation

- 1 Ensure mains supply is switched off before commencing work.
 - 2 If necessary cut LED strip to the required length at the locations marked on the strip. Apply the glue to end-cap and push it onto the end of strip. (See cutting and joining instruction diagram). Note: This strip is IP67 rated. When cut or joined the IP rating cannot be guaranteed.
 - 3 Mounting the Strip:
 - a. Self adhesive strip: Remove the protective film to reveal adhesive strip. Place the strip onto the desired location and press down firmly. Ensure the strip is secure.
 - b. Clips: Place the strip along the desired position. Mark the locations where the clips are required, keeping them equally spaced. Fix clips to surface using screws. Check that the screws will not impinge on concealed cables or pipes.
 - 4 The "wire connector" is used to connect power or to join the LED strip. It is marked with "-" black and "+" red wires, which will correspond with "+", "-" on the LED strip. Attach connector to strip (RMU67-C1): Peel back 5mm of 3M tape from the back LED strip (as per fig 4). Fill transparent connector part with glue. Fully insert LED strip into connector. Place transparent connector with strip onto connector with teeth, push down hard so that the teeth have pierced the PCB and that the 2 parts are secure. Harden glue using a heat gun. Ensure the correct pin sequence is connected to the strip. To ensure IP rating use heat shrink and apply heat.
 - 5 Please see installation diagram and choose the most suitable installation method.
Note: When connected in series it is not possible to extend the strip to lengths longer than 5m. However strips may be connected in parallel up to the max rating of the power supply used
 - 6 Connect the strips to the driver (choose the correct driver based on the length of the strip). Please use IP box for the connection.
- ACCESSORIES:** RMU67-C: The connector of strip to strip without wire.
RMU67-C1: The connector of strip to driver with wire.
RMU67-C2: The connector of strip to strip with wire.

Market Surveillance: These products contain light sources of energy efficiency as detailed below.
RMU1467-30 G; RMU1467-40 G
Expose LED section(LS).

Information for the Product user:

1. Please note the requirement to dispose of Waste Electrical & Electronic Equipment separately from household waste (WEEE marked with crossed out wheelee bin symbol).
2. Please consider your role in contributing to re-use and recycling by returning this product at end of life to a collection centre for waste electrical equipment or a Civic Amenity site, or to a retail outlet from which you are purchasing a replacement.
3. This equipment may contain substances that are hazardous to health and the environment if disposed of carelessly. It is important that it is separated from normal household waste and recycled in the WEEE chain.
4. The "crossed out wheelee bin symbol" on a product indicates this equipment must not be disposed of in normal household waste, but should be disposed of according to local WEEE regulations.

The Installation must be carried out by a qualified electrician

ROBUS®

MACAU COB 14W/M, 24V, LED STRIP LIGHT,
3000K/4000K, IP67, 20M

RMU1467-30

RMU1467-40

NL

LEES DE INSTRUCTIES VOORDAT U BEGINT MET DE INSTALLATIE EN HOU ZE BIJ VOOR LATER.

! Elektrische producten kunnen de dood of letsel veroorzaken of eigendommen beschadigen. Als u twijfelt over de installatie of het gebruik van dit product, raadpleeg dan een erkende elektricien

Opmerkingen:

Technische gegevens en specificaties van dit product kunnen zonder voorafgaande kennisgeving wijzigen. Ga voor de meest recente technische gegevens naar onze website www.robus.com of robustirect.com

-20°C < Ta < +40°C, DC 24V, Klasse III, IP67

Geschikt voor montage op een normaal ontvlambare oppervlakte.

Installatie

- 1 Zorg dat het lichtnet is uitgeschakeld voordat u begint.
 - 2 Snijf indien nodig de LED-strip op de gewenste lengte op de gemarkeerde plaatsen op de strip. Breng de lijm aan op de eindkap en duw het op het uiteinde van de strip. (Zie het schema met afsnijd- en verbindingsaanwijzingen). Opmerking: Deze strip heeft een IP67-veiligheidsklasse. Bij het afsnijden of verbinden kan de IP-klasse niet worden gewaarborgd
 - 3 De strip monteren:
 - a. Zelfklevende strip: Verwijder de beschermfolie van de kleefstrook. Plaats de strip op de gewenste plaats en druk stevig vast. Zorg dat de strip goed vast zit.
 - b. Klemmen: Plaats de strip op de gewenste positie. Markeer de plaatsen waar klemmen nodig zijn en zorg voor gelijke tussenafstanden. Bevestig de klemmen tegen het oppervlak aan de hand van schroeven. Controleer dat de schroeven geen verborgen kabels of leidingen kunnen beschadigen
 - 4 De "draadconnector" wordt gebruikt om de LED-strip van stroom te voorzien of te verbinden. Deze is gemarkeerd met "-" zwarte en "+" rode draden, die overeenstemmen met "+", "-" op de LED-strip. Koppelen connector naar strip (RMU67-C1): Schil 5 mm 3M tape van de led-strip aan de achterkant (volgens fig 4). Vul transparant connectoronderdeel met lijm. Steek de LED-strip volledig in de connector. Plaats transparante connector met strip op connector met tanden, duw hard naar beneden, zodat de tanden hebben het PCB doorboord en dat de 2 delen veilig zijn. Verhard lijm met behulp van een warmtepistool. Zorg ervoor dat de juiste pinsequentie is aangesloten op de strip. Om ervoor te zorgen IP-rating gebruik maken van warmte krimpen en warmte toepassen.
 - 5 Zie het installatieschema en kies de meest geschikte installatiemethode. Opmerking: Bij seriële aansluiting is het niet mogelijk de strip langer te verlengen dan 5m. De strips kunnen echter parallel worden aangesloten tot aan het max. vermogen van de gebruikte stroombron
 - 6 Sluit de strips aan op de driver (kies de juiste driver op basis van de lengte van de strip). Gelieve een Ip-does te gebruiken voor de aansluiting.
- ACCESSOIRES:** RMU67-C: De connector van strip naar strip zonder draad.
RMU67-C1: De connector van strip naar driver met draad.
RMU67-C2: De connector van strip naar strip met draad.

Marktoezicht: Deze producten bevatten lichtbronnen van energie-efficiëntie zoals hieronder beschreven.
RMU1467-30 G; RMU1467-40 G
LED-plaat verwijderen(LS).

Informatie voor de gebruiker van het product:

1. Hou bij het verwijderen van afval rekening met de regeling voor afgedankte elektrische en elektronische apparatuur, gescheiden van gewoon huishoudelijk afval (AEEA, pictogram van een kliko met een kruis erdoorheen).
2. Neem uw verantwoordelijkheid op het vlak van hergebruik en recycling door dit product aan het einde van zijn levenscyclus in te leveren bij een inleverpunt voor elektronisch afval, een milieupark of een winkel waar u een nieuw product koopt.
3. Deze apparatuur kan stoffen bevatten die gevaarlijk zijn voor de gezondheid en het milieu indien ze onachtzaam wordt weggegooid. Het is belangrijk dat het gescheiden gehouden wordt van het normaal huishoudelijk afval en gerecycled wordt in het netwerk voor AEEA.
4. Het pictogram van een kliko met een kruis erdoorheen op een product betekent dat dit apparaat niet samen met het gewone huishoudelijk afval mag worden weggegooid, maar dat het dient te worden verwijderd in overeenstemming met de lokale regelgeving voor AEEA (afgedankte elektrische en elektronische apparatuur).

De installatie dient te worden uitgevoerd door een erkende elektricien

ROBUS®

MACAU COB 14W/M, 24V, LED-STREIFENLICHT,
3000K/4000K, IP67, 20M

RMU1467-30

RMU1467-40

DE

LESEN SIE DIE ANLEITUNG, BEVOR SIE MIT DER INSTALLATION BEGINNEN, UND BEWAHREN SIE SIE FÜR DIE SPÄTERE VERWENDUNG AUF.

! Elektronikprodukte können Tod, schwere Verletzungen oder Sachschaden verursachen. Bei Zweifeln hinsichtlich der Installation oder des Gebrauchs konsultieren Sie einen qualifizierten Elektriker.

Hinweis:

Technische Produktinformationen und Angaben können sich im Lauf der Zeit ohne weitere Mitteilung ändern. Besuchen Sie unsere Webseite www.robus.com oder robustirect.com für aktuelle technische Informationen

-20°C < UT < +40°C, DC 24V, Klasse III, IP67

Geeignet zur Montage auf einer brennbaren Fläche.

Installation

1. Vergewissern Sie sich, dass die Stromzufuhr ausgeschaltet ist, bevor Sie mit der Installation beginnen.
 2. Wenn nötig, kürzen Sie die LED-Leiste an den entsprechen Markierungen auf die gewünschte Länge. Tragen Sie den Kleber auf die End-Abdeckung auf und drücken Sie sie gegen das Ende der Leiste. (Siehe Anleitungdiagramm für Schneiden und Verbinden.) Hinweis: Die Leiste ist IP67-zertifiziert. Wenn sie gekürzt oder verlängert wird, kann die IP-Zertifizierung nicht gewährleistet werden.
 3. Montage der Leiste:
 - a. Selbstklebende Leiste: Ziehen Sie die Schutzfolie von der Klebefläche ab. Setzen Sie die Leiste an die gewünschte Stelle und drücken Sie sie fest an. Achten Sie darauf, dass die Leiste fest sitzt.
 - b. Montageklammern: Legen Sie die Leiste an der gewünschten Stelle an. Zeichnen Sie die Punkte an, an denen die Clips befestigt werden sollen, achten Sie dabei auf gleichmäßige Abstände. Befestigen Sie die Clips mithilfe von Schrauben auf der Fläche. Vergewissern Sie sich, dass die Schrauben keine Rohre oder Leitungen beschädigen.
 4. Für den Stromanschluss oder um die LED-Leiste zu verbinden wird der „Kabelanschluss“ verwendet. Er ist mit „-“ schwarzen und „+“ roten Kabeln markiert, die „-“ und „+“ auf der LED-Leiste entsprechen. Anfügen Stecker auf Streifen (RMU67-C1): Schälen Sie 5mm 3M Band vom hinteren LED-Streifen (nach Abb. 4). Füllen Sie transparentes Steckerteil mit Kleber. LED-Streifen vollständig in den Stecker einlegen. Transparenten Stecker mit Streifen auf Denstecker mit Zähnen aufstellen, hart nach unten drücken, Zähne haben die Leiterplatte durchbohrt und dass die 2 Teile sicher sind, hart nach unten drücken. Stellen Sie sicher, dass die richtige Pin-Sequenz mit dem Streifen verbunden ist. Um sicherzustellen, dass die IP-Bewertung Wärme schrumpfen und Wärme auftragen.
 5. Bitte sehen Sie sich das Installationsdiagramm an und wählen Sie die geeignetste Installationsmethode. Hinweis: Bei Reihenschaltungen kann die Leiste nicht auf Längen über 5 m erweitert werden. Um die maximale Stromleistung zu nutzen, können die Leisten aber parallel geschaltet werden.
 6. Schließen Sie die Leiste an den Treiber an (verwenden Sie je nach Länge der Leiste den korrekten Treiber). Bitte verwenden Sie für den Anschluss ein IP-Gehäuse.
- ZUBEHÖR:** RMU67-C: Der Stecker von Streifen zu Streifen ohne Draht.
RMU67-C1: Der Stecker des Streifens zum Treiber mit Draht.
RMU67-C2: Der Stecker von Streifen zu Streifen mit Draht.

Marktüberwachung: Diese Produkte enthalten Lichtquellen der Energieeffizienz, wie unten beschrieben.
RMU1467-30 G; RMU1467-40 G
Enternen sie LED-Pate (LS).

Informationen für den Benutzer:

1. Beachten Sie, dass die Entsorgung von ausgedienten Elektro- und Elektronikgeräten getrennt vom Hausmüll erfolgen muss (die Geräte sind mit dem Symbol einer durchgestrichenen Tonne gekennzeichnet).
2. Beachten Sie Ihre Rolle im Wiederverwendungs- und Recycling-Zyklus, indem Sie dieses Produkt am Ende der Nutzungsdauer bei einer Sammelstelle für Elektronikaltgeräte oder einer städtischen Müllkippe, oder einer Verkaufsstelle, wo Sie einen Ersatz besorgen, entsorgen.
3. Dieses Gerät kann Substanzen enthalten, die gesundheits- und umweltschädlich sind, falls sie achtlos entsorgt werden. Es ist wichtig, dass es vom normalen Hausmüll getrennt und in der Kette der Elektro-Altgeräte recycelt wird.
4. Das „durchgestrichene Tonnen-Symbol“ auf einem Produkt bedeutet, dass dieses Gerät nicht mit dem normalen Hausmüll, sondern gemäß der Entsorgungsvorschriften für Elektro-Altgeräte entsorgt werden muss.

Die Installation muss von einem Elektriker vorgenommen werden

ROBUS®

FR

MACAU COB 14W/M, 24V, LUMIÈRE DE BANDE DE LED, 3000K/4000K, IP67, 20M

RMU1467-30 RMU1467-40

VEUILLEZ LIRE LES INSTRUCTIONS AVANT DE COMMENCER L'INSTALLATION ET CONSERVEZ-LES POUR TOUTES UTILISATIONS FUTURES.

Les produits électriques peuvent causer la mort, de graves blessures ou des dégâts matériels. Si vous avez des doutes sur l'installation ou sur l'utilisation de ce produit, veuillez consulter un électricien compétent.

Remarque :

Les informations techniques et caractéristiques peuvent changer au fil du temps sans notification préalable. Pour rester informé de ces possibles modifications, veuillez consulter le site internet www.robust.com ou robustdirect.com.

-20°C < Ta < +40°C, DC 24V, Classe III, IP67

Approprié pour un montage sur une surface normalement inflammable.

Installation

- Vérifier que l'alimentation électrique est coupée avant de commencer l'installation.
- Si nécessaire, couper le ruban LED à la longueur désirée à un emplacement marqué sur le ruban. Encoller et insérer l'embout à l'extrémité du ruban. (Voir le diagramme d'instructions de coupe et de jonction). Remarque : le ruban est conforme à la norme IP67. La conformité IP n'est plus garantie en cas de coupure ou de jonction du ruban.
- Pose du ruban :
 - Ruban auto-adhésif : ôter le film de protection pour découvrir la bande d'adhésif. Poser le ruban à l'emplacement désiré et appuyer fermement. Vérifier que le ruban adhère correctement.
 - Clips : poser le ruban à l'emplacement désiré. Marquer les emplacements de pose des clips en veillant à conserver un espacement régulier. Fixer les clips sur le support à l'aide de vis. Vérifier que les vis ne touchent pas des câbles ou des tuyauteries enfouies.
- Le « connecteur de début » permet de connecter l'alimentation ou d'interconnecter les rubans LED. Le connecteur comprend les fils noir « - » et rouge « + » qui correspondent aux signes « + » et « - » sur le ruban LED. Joindre connecteur à bande (RMU67-C1) : Peler le dos 5mm de ruban de 3M de la bande LED arrière (selon fig 4). Remplissez la partie transparente du connecteur avec de la colle. Insérez entièrement la bande LED dans le connecteur. Placez le connecteur transparent avec la bande sur le connecteur avec des dents, poussez vers le bas dur de sorte que les dents ont percé le PCB et que les 2 parties sont sécurisées. Durcir la colle à l'aide d'un pistolet thermique. Assurez-vous que la séquence d'épingles correcte est connectée à la bande. Pour s'assurer que la cote IP utilise la chaleur réduire et appliquer la chaleur
- Choisir la méthode d'installation la mieux appropriée, à l'aide du diagramme de pose. Remarque : les connexions en série ne permettent pas d'étendre le ruban au-delà de 5 m. Il est cependant possible de connecter les rubans en parallèle jusqu'à la puissance maximale autorisée par l'alimentation électrique utilisée.
- Connecter le ruban au pilote (sélectionner le pilote en fonction de la longueur du ruban). Utiliser un boîtier de connexion avec protection IP.

ACCESSOIRES : RMU67-C: Le connecteur de bande à dénuder sans fil.

RMU67-C1: Le connecteur de bande au conducteur avec fil.

RMU67-C2: Le connecteur de bande à dénuder avec du fil.

Surveillance du Marché: Ces produits contiennent des sources lumineuses d'efficacité énergétique comme détaillé ci-dessous.

RMU1467-30 G; RMU1467-40 G

Retirer la plaque LED(LS).

Informations pour l'utilisateur du produit :

- Veillez, s'il vous plaît, noter l'importance de disposer des Déchets d'Équipement Électriques et Électroniques séparément des déchets ménagers (DEEE représenté par une poubelle barrée d'une croix).
- Veillez tenir compte de l'importance de votre contribution à la réutilisation et au recyclage de ce produit en fin de vie en le retournant dans un centre de collecte de déchets des équipements électriques ou dans le point de vente à partir duquel vous effectuez l'achat du produit de remplacement.
- Cet équipement peut contenir des substances dangereuses pour la santé et l'environnement s'il est jeté n'importe où. Il est important de le séparer des ordures ménagères et le recycler dans une consigne DEEE appropriée.
- La "poubelle barrée d'une croix" présent sur le produit indique que cet appareil ne doit pas être jeté dans les ordures ménagères mais doit être éliminé conformément à la réglementation DEEE locale.

L'installation doit être effectuée par un électricien qualifié

ROBUS®

SL

LED TRAK MACAU COB14W/M, 24V, 3000K/4000K, IP67, 20M

RMU1467-30 RMU1467-40

PRED MONTAŽO SKRBNO PREBERITE NAVODILA ZA UPORABO IN JIH SHRANITE NA VARNO MESTO, SAJ JIH BOSTE POZNEJEMORDA ŠE POTREBOVALI.

! Električne naprave lahko povzročijo telesne poškodbe, smrt in materialno škodo. Če dvomite o montaži, priklopu in uporabi tega proizvoda, se posvetujte s strokovnjakom za elektrotehniko.

Opomba:

Pridržujemo si pravico do sprememb proizvoda in tehničnih specifikacij brez predhodnega obvestila. Za najnovejše tehnične informacije obiščite našo spletno stran www.robust.com ali robustdirect.com.

-20°C < Ta < +40°C, DC 24V, Razred III, IP67

Primerno za namestitvev na vnetljive površine.

Inštalacija

- Pred začetkom namestitve mora biti napajanje izključeno.
- Po potrebi odrežite LED trak na željeno dolžino, na mestih označenih na traku. Nanesite lepilo na kapico in jo pritisnite na konec traka. (Oglejte si prikaz rezanja in spajanja trakov). Opomba: LED trak ima zaščito IP67. V primeru rezanja oz. spajanja IP ni več zagotovljena.
- Namestitvev LED traka:
 - Samolepilni trak: odstranite zaščitno folijo, da odkrijete lepljivo stran traka. Položite trak na izbrano lokacijo in močno pritisnite ob podlago. Prepričajte se, da je trak varno pritrjen.
 - Pritrditev s sponkami: Položite trak ob željeno lokacijo. Označite položaje sponk in jih razporedite na enakomerni razdalji. Pritrdite sponke na podlago z vijaki in pazite, da pri tem ne poškodujete skrith kablov ali cevi.
- Za priključitev napajanja ali za povezovanje LED trakov se uporablja konektor. Ožičenje je označeno z "-" (črna žica) in "+" (rdeča žica), kar ustreza priključkom "+" in "-" na LED traku. Pritrdite konektor na trak (RMU67-C1): Odstranite 5mm 3m dolge podloge z zadnje strani LED traku (kot je prikazano na sliki 4). Prozoren del konektorja napolnite z lepilom. Vstavite LED trak do konca v konektor. Postavite prozoren del konektorja s trakom na nazobčani del in močno pritisnite navzdol, da nazobčani del prebode PCB vezje in sta oba dela varno spojena. Posušite lepilo s pomočjo toplotne pištole. Prepričajte se, da je ožičenje s trakom povezano v pravilnem zaporedju. Za ohranitev IP zaščite uporabite toplotno zaščito za spoj.
- Oglejte si prikaz namestitve in izberite najprimernejši način namestitve. Opomba: Pri zaporedni vezavi več trakov skupna dolžina ne more znašati več kot 5m. Vendar pa lahko vzporedno povežete več trakov, dokler ni izkoriščena maksimalna moč napajanja.
- Povežite LED trakove z driverjem (izberite ustrezen driver glede na dolžino traku). Za povezavo LED traka z driverjem uporabite povezovalnik IP Box.

Pribor za LED trakove:

RMU67-C: Konektor za povezovanje LED trakov brez ožičenja.

RMU67-C1: Konektor za povezavo LED traka in driverja z ožičenjem.

RMU67-C2: Konektor za povezovanje LED trakov z ožičenjem.

Nadzor Trga: Produkti vsebujejo svetlobne vire z energijsko učinkovitostjo, kot je navedeno spodaj.

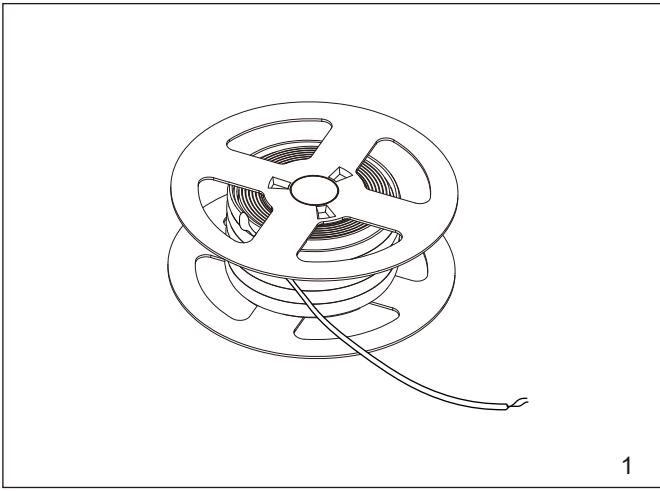
RMU1467-30 G; RMU1467-40 G

Odstranite pokrov in lečo. Odstrani led ploščo (LS).

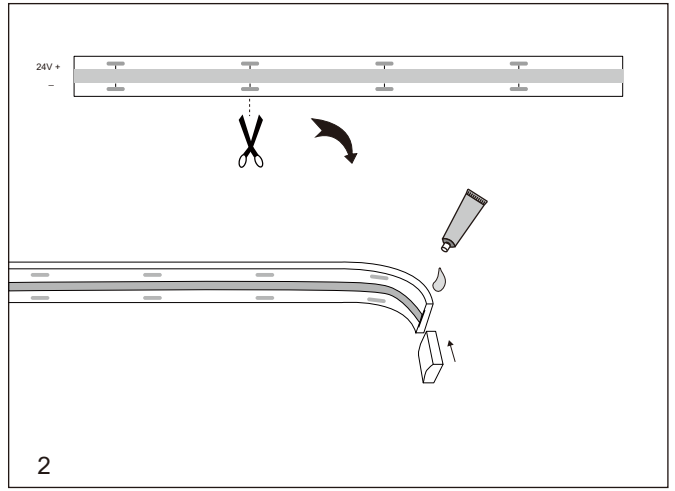
Informacije za uporabnika:

- Upoštevajte predpise o odstranjevanju odpadne električne in elektronske opreme – proizvoda ni dovoljeno odstraniti med gospodinjske odpadke (OEEO s simbolom: prekrizanim zabojnikom za odpadke na kolesih).
- Prispevajte k varovanju okolja in omogočite reciklažo proizvoda – po koncu njegove življenjske dobe ga predajte pristojnemu zbirnemu centru za odpadke ali vrnite trgovcu, pri katerem ste ga kupili.
- Ta oprema lahko vsebuje snovi, ki so v primeru malomarnega ravnanja nevarne za zdravje in okolje. Pomembno je, da proizvod ločite od drugih gospodinjskih odpadkov in ga predate v reciklažo (OEEO).
- Simbol »prekrizani zabojniki za odpadke na kolesih« na proizvodu pomeni, da tega proizvoda ni dovoljeno odstraniti med običajne gospodinjske odpadke, temveč skladno s predpisi o OEEO.

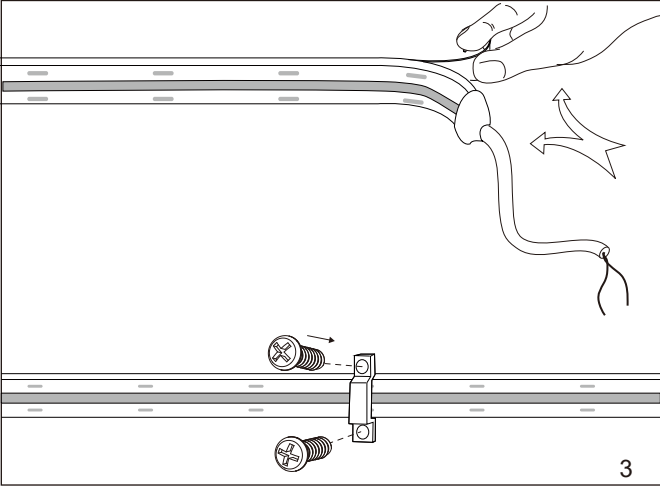
Priklop sme izvesti le strokovnjak za elektrotehniko



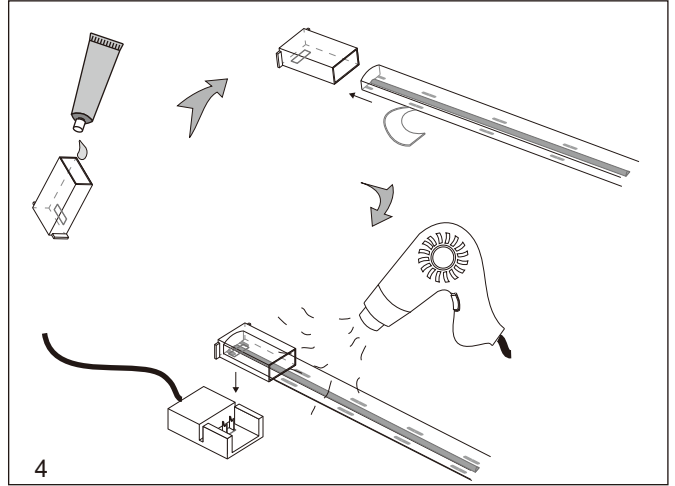
1



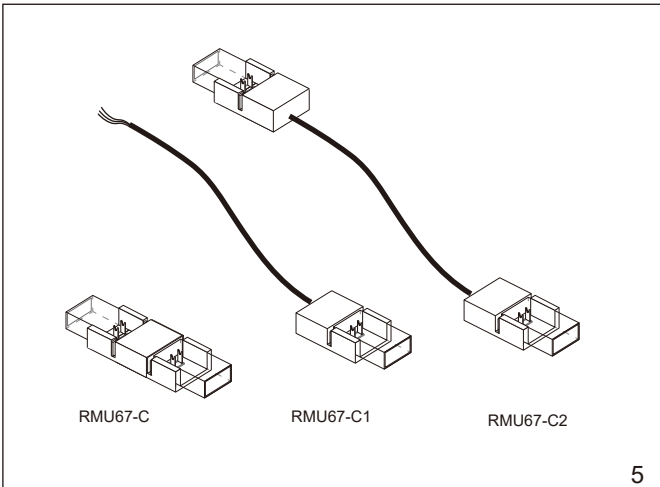
2



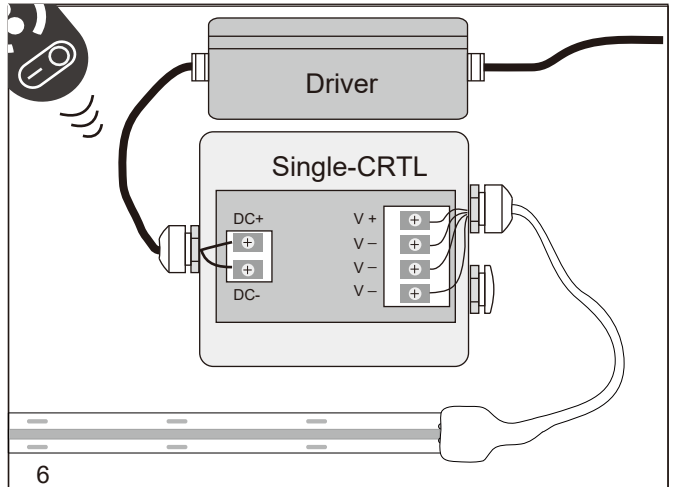
3



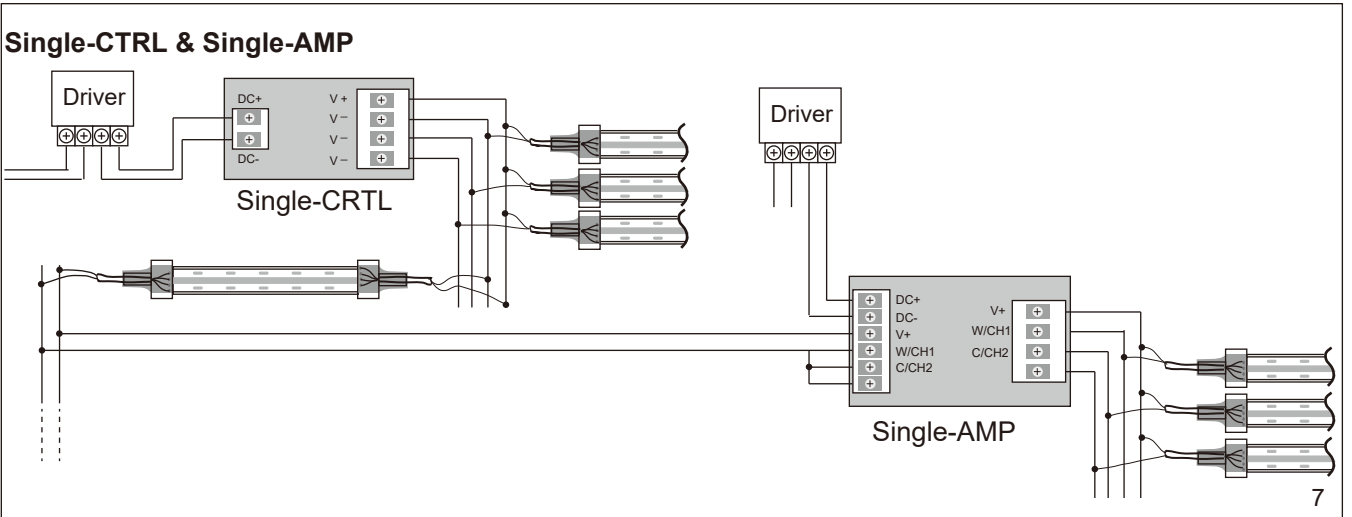
4



5



6



7